



rateart
rozwiązania dla telekomunikacji

SUMITOMO
ELECTRIC
Connect with Innovation

Aktywne centrowanie do płaszczka

T-502S



NanoTune™
Enhanced splice experience



SumiCloud™



Przyszłość spawania w Twoich rękach



Kompaktowa i lekka
1,1 kg



Skrócony czas
spawania 6s
wygrzewania 12s



Analiza rdzenia
podczas spawania



Konserwacja
zapobiegawcza

Wszeczhronne rozwiązanie

01 Bezproblemowe przygotowanie

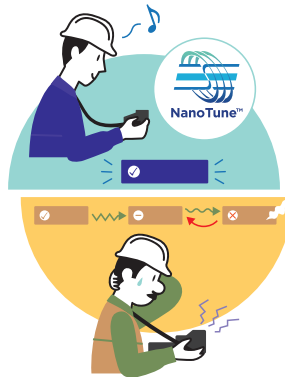


T-502S oraz nowa walizka pozwolą na szybsze wykonanie pracy.

Ergonomiczna walizka - otwór i spawaj



02 Technologia NanoTune



NanoTune pozwala na wykonanie precyzyjnych spawów.

03 Uprozczone zarządzanie danymi



SumiCloud¹ ułatwia pracę oraz pomaga w utrzymaniu spawarki w dobrej kondycji.

Specyfikacje

Element	T-502S	
Włókno	Materiał	Szkoło krzemowe
	Ilość włókien/Typy włókien	Pojedyncze / SMF(G.652), MMF(G.651), DSF(G.653), NZDSF(G.655), BIF(G.657)
	Średnica włókna	Średnica powłoki : 125 μm, Średnica płaszczka : 250μm do 3mm (z zaciskiem uniwersalnym)
	Długość cięcia	5 do 16mm dla pojedynczych włókien, 8mm dla kabli dropowych
Standardowa wydajność	Stratność spawu ^{*2}	SMF : 0.03dB, MMF : 0.01dB, DSF : 0.05dB, NZDSF : 0.05dB
	Stratność odbiciowa	60dB lub więcej
	Czas spawania	6 s (SM G652 Quick Mode)
	Czas wygrzewania	12 s (Osłonka FPS-61-2.6, S60mm 0.25 Quick Mode)
	Ilość cykli (spaw-wygrzewanie) na pełnej baterii ^{*3}	Okolo 250 (BU-17)
	Podgląd włókna i powiększenie	2 kamery CMOS, 180X (zoom : 370X), podgląd osi X lub Y
	Test nacisku	1.96 ~ 2.09N
	Obsługiwane osłonki spawów	60mm, 40mm i osłonki Sumitomo Nano
Programy	Programy spawania	Max. 300, 18 zoptymalizowanych programów, 282 z możliwością edycji przez użytkownika
	Programy wygrzewania	Max. 100, 27 zoptymalizowanych programów, 73 z możliwością edycji przez użytkownika
Funkcje	Pamięć obrazów / Pamięć danych	200 obrazów / 10,000 danych spawów (pamięć wewnętrzna) 50,200 / 20,000 (z kartą SD 16GB)
	Uniwersalny zacisk	Włókno 250 & 900μm, włókno w luźnej tubie 900μm, kable dropowe 2 & 3mm
	Zacisk piecyka do złączy splice-on	Dostępny
	Automatyczny start	Spawanie / Wygrzewanie
	Automatyczna identyfikacja włókna	SMF / MMF
	Automatyczna kalibracja łuku	Automatyczna kompensacja przy zmianie warunków środowiskowych
	Ocena stratności rdzenia	Dostępna, funkcja HCA : Analiza rdzenia w trakcie spawania
Łączność bezprzewodowa (Opcja) ^{**}	Dostępna	
Wymiary / Waga	Filmy instruktażowe	Dostępne
	Wymiary	126(S) x 154(G) x 83(W) mm
	Waga	0.9kg (bez baterii), 1.1kg (z baterią BU-17)
	Ekran	4.3" kolorowy wyświetlacz LCD z pojemnościowym ekranem dotykowym
Porty	Port USB	USB 2.0 (mini-B)
	Slot na kartę pamięci	Karta pamięci SD / SDHC, Max 32GB
Zasilanie	Wejście AC	AC 100 – 240V, 50 / 60Hz (ADC-15)
	Wejście DC	DC 10 – 15V
	Bateria	Li-ion 10.8V, 4,560mAh (BU-17)
Warunki pracy	Wysokość : 0 ~ 5,000m, Temperatura : -10 ~ +50°C, Wilgotność : 0 ~ 95%RH (bez kondensacji), Prędkość wiatru : do 15m/s	
Warunki przechowywania	Temperatura : -40 ~ +80°C, Wilgotność : 0 ~ 95%RH (bez kondensacji), Bateria : -20 ~ +30°C (długoterminowo)	
Żywotność elektrod ^{*5}	6,000 wyładowań łuku	
Aktualizacje oprogramowania	Internet	
Zarządzanie danymi	Dane mogą być przechowywane, edytowane i analizowane za pomocą dedykowanego oprogramowania PC.	

*1, 4 : Dostępność SumiCloud / łączności bezprzewodowej zależy od regionu. Więcej szczegółów: <https://global-sei.com/sumitomo-electric-splicers/products/sumicloud/>

*2 : Średnia wartość otrzymana w temperaturze pokojowej dla identycznego włókna Sumitomo. Zmierzona za pomocą metody cut-back zgodnej ze standardami ITU-T oraz IEC.

*3 : Ilość cykli spawania i wygrzewania może różnić się w zależności od stanu baterii oraz warunków pracy.

*5 : Wartość otrzymana w warunkach laboratoryjnych. Żywotność elektrod może różnić się w zależności od warunków pracy.

Wytrzymałość na warunki zewnętrzne*

Test details	
Odporność na wstrząs	Upadek z 76cm na 5 płaszczyzn (z wyłączeniem górnej)
Odporność na deszcz	IPX2
Odporność na pył	IP5X

*Działanie spawarki po wstrząsie oraz testach odporności na wodę i zostało potwierdzone przy zasilaniu bateryjnym. Brak gwarancji, że produkt nie zostanie uszkodzony w tych warunkach.

Podstawowe akcesoria

Nazwa części	Nr części	Ilość	Nazwa części	Nr części	Ilość
Adapter AC	ADC-15	1 szt	Walizka	CC-17	1 szt
Przewód AC	PC-AC<*>-2P	1 szt	Taca robocza	WT-17	1 szt
Bateria	BU-17	1 szt	Pasek na ramię	—	1 szt
Zapasowe elektrody	ER-17	1 para	Kabel USB	—	1 szt
Skrócona instrukcja	—	1 szt			

*X=2(USA), 3(EU), 4(IP), 5(UK), 6(AUS), 7(Afryka Płd.)

Produkty wymienione w Podstawowych akcesoriach są standardowym wyposażeniem spawarki. Kompletny zestaw może różnić się w zależności od regionu.

Akcesoria opcjonalne

	Nazwa części	Nr części	Opis	
Akcesoria do spawarki	Karta SumiCloud	WLS0-0416	Do łączności SumiCloud™ ²	
	Holder do włókien	FHS-025 / LB5	Do pojedynczych włókien w luźnej tubie 0.9mm	
	Transfer clamp	CLP-201	Do przenoszenia kabla dropowego na tackę roboczą	
	Bateria ładowarka	BU-17	Li-ion 10.8V, 4,560mAh	
	Zasilacz samochodowy	PC-V25	Do zasilania spawarki z gniazda zapalniczki samochodowej	
	Czyść do v-rowków	VGT-2	Szczoteczka do czyszczenia v-rowków	
	Elektrody	ER-17	—	
	Tacka spawów	FCT-17	—	
	Akcesoria	Gilotyna stołowa	FC-6S-C	Precyzyjna gilotyna
			FC-6RS-C	Precyzyjna gilotyna z obrotowym ostrzem
		FC-8R-FC	Automatyczny obrót ostroza i licznik cięć	
		FC-8R-F	Automatyczny obrót ostroza (bez licznika cięć)	
Podręczna gilotyna		JR-M03	Stripper do pojedynczych włókien	
Stripper		LTC-01	—	
Stripper do tub		ASB-17	—	
Dyspenser do alkoholu		FPS-1	60mm, średnica po wygrzaniu około Φ3.2mm	
Osłonki spawów		FPS-40	40mm, średnica po wygrzaniu około Φ3.2mm	
		FPS-61-2.6	61mm, średnica po wygrzaniu około Φ2.6mm	

Sumitomo Electric Industries, Ltd.

RATEART



rateart
rozwiązania dla telekomunikacji

Lenartowicza 24, 93-143 Łódź
biuro@rateart.pl

+48 42 235 70 88
www.rateart.pl

Designed in Japan
502S01-GLOB-EN001(2021.04)
(TP)